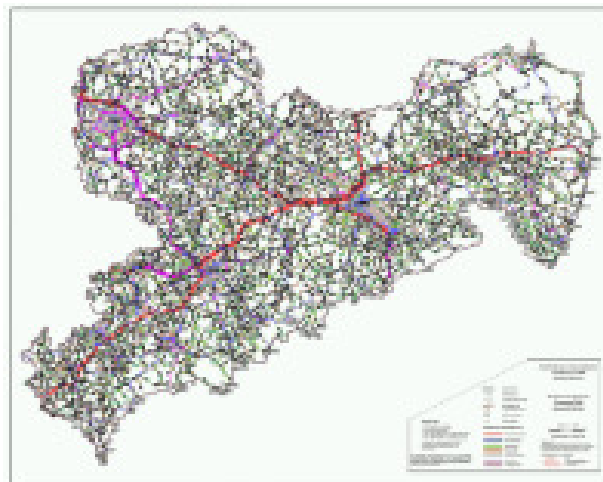


Landesverkehrsprognose Sachsen 2020

Die PTV AG Dresden ist in Zusammenarbeit mit den Ingenieurbüros **TCI** (früher Kessel+Partner Transport Consultans), IVAS sowie der TU Dresden/Professur für Theorie der Verkehrsplanung vom Sächsischen Staatsministerium für Wirtschaft und Arbeit mit der Erstellung der Landesverkehrsprognose Sachsen 2020 beauftragt worden.

Hierfür wird die derzeitige Verkehrssituation analysiert sowie darüber hinaus Prognosen für das Jahr 2020 erstellt. Entsprechend den Anforderungen der Bewertungsverfahren von Infrastrukturprojekten bestehen die Zielgrößen der Prognose im Wesentlichen aus der Verkehrsnachfrage der Verkehrsträger

- Eisenbahnverkehr (Personen- und Güterverkehr)
- Straßenverkehr (Personen- und Güterverkehr)
- Luftverkehr (Personen- und Güterverkehr) sowie
- Binnenschifffahrt (nur Güterverkehr).



TCI übernimmt in dem Konsortium hauptsächlich den Aufgabenbereich des Güterverkehrs (für alle Verkehrsträger). Um den Güterverkehr besser berechnen und bewerten zu können, werden große singuläre Verkehrserzeuger befragt.

Zentrales Ergebnis der Gesamtuntersuchung ist die Erarbeitung von Empfehlungen für eine langfristige verkehrspolitische Strategie sowie eines darauf abgestimmten Maßnahmenprogramms für den Freistaat Sachsen.